



---

# accélérateur BOIS

## 2<sup>e</sup> PROMOTION

---



**bpifrance**

# Avec le soutien de



Comité Stratégique  
de Filière Bois



CODIFAB  
comité professionnel de développement  
des industries françaises de l'ameublement et du bois



## Cet Accélérateur est porté par deux communautés Bpifrance

La **French Fab** est l'étendard de l'industrie française en mouvement. C'est le signe de ralliement d'un collectif : le maillot de l'équipe de France de l'industrie. La French Fab incarne les entreprises et sites industriels situés en France qui se reconnaissent dans la volonté de développer leur secteur et adhèrent aux valeurs de la communauté. Elle fédère les écosystèmes de l'industrie dans tout le territoire national, et vise des ambitions profondes pour le tissu industriel français :

- Accélérer la transformation de l'industrie en France par la diffusion des concepts et technologies de l'industrie du Futur
- Mettre en réseau et donner de la visibilité
- Incarner le futur prospère et l'attractivité de ses métiers
- Clarifier les offres d'accompagnement public

La **communauté du coq Vert** regroupe les entreprises engagées dans la transition écologique. Une communauté pour entraîner, réunir d'une part les éclaireurs et d'autre part des entrepreneurs convaincus de la nécessité d'agir, ayant déjà entamé leur transition et cherchant à être informés et accompagnés par leurs pairs. Elle fédère et fait résonner les communautés locales d'entrepreneurs engagés en faveur de la transition écologique.



## Pourquoi l'Accélérateur Bois ?

La filière Bois est en train de connaître une mutation profonde avec une grande diversification des usages et des débouchés. Pour faire face à cette transformation, elle doit relever certains défis qui lui permettront de renforcer ses savoir-faire :

- **Moderniser les process industriels**, pour renforcer la compétitivité de la filière ;
- **Développer l'offre de produits techniques**, pour répondre aux nouvelles perspectives de marché et aux besoins croissants du secteur de la construction ;
- **Accélérer la contribution** de la filière dans **la transition bas carbone** ;
- **Sécuriser les approvisionnements**, afin de pouvoir faire face au risque de pénurie sur les matières premières;
- **Favoriser le nouveau industriel** en réinsufflant une dynamique sur le territoire Français.

Pour **accompagner l'adaptation des PME & ETI à ces nouveaux enjeux** et dans le cadre du Plan de Relance : Bpifrance, avec le soutien du CSF Bois, de France Bois Forêt, de France Bois Industries Entreprises, de Fibois-France et du CODIFAB lance **la 2<sup>nd</sup> promotion de l'Accélérateur Bois**.

Ce parcours permet à 30 dirigeant.e.s de mettre en place les conditions d'une croissance saine et pérenne dans leur entreprise.

Au programme : 18 mois d'accompagnement pour vous structurer, créer et actionner votre feuille de route stratégique, rencontrer des experts et échanger avec les dirigeants de l'amont et de l'aval de la filière.

# Rejoignez l'Accélérateur Bois

**POUR RÉPONDRE  
AUX ENJEUX CLÉS  
DE VOTRE ENTREPRISE**

**&  
VOUS INSCRIRE  
DANS UNE STRATÉGIE  
DE RELANCE**



## Construire votre stratégie et vous développer

- Formaliser votre feuille de route stratégique
- Capturer et identifier de nouveaux marchés porteurs
- Être présent sur les grands projets



## Accélérer votre transformation digitale

- Activer vos leviers digitaux
- Engager une démarche marketing
- Augmenter votre présence digitale



## Renforcer l'image de votre entreprise

- Attirer les talents et développer la montée en compétences
- Valoriser les savoir-faire, les métiers, les marques
- Anticiper et actionner les leviers du développement durable



## Pérenniser votre croissance en vous appuyant sur l'industrie du futur et l'innovation

- Engager une démarche industrie du futur
- Optimiser vos flux logistiques et sécuriser vos approvisionnements
- Renforcer votre stratégie d'innovation et R&D

# L'Accélérateur EN UN CLIN D'ŒIL

**LANCEMENT  
31 JANVIER  
2022**

**30 ENTREPRISES  
sélectionnées  
pour leur potentiel  
de développement**

...

**et leur forte  
AMBITION  
DE CROISSANCE**

**C'EST PARTI POUR**

**18 MOIS  
D'ACCOMPAGNEMENT  
INTENSIF**

## **CONSEIL**

Un suivi individuel pour challenger votre organisation et votre business model via un parcours de conseil adapté à vos enjeux

## **UNIVERSITÉ**

Un parcours de formation dispensé par Centrale Supélec sur des thèmes fondamentaux pour votre développement



CentraleSupélec

## **RENCONTRES FILIÈRES**

Des journées dédiées aux enjeux du secteur, des rencontres business et des mises en relation avec les acteurs clés de la filière

## **ESPRIT DE PROMO**

Intégrez un collectif de dirigeants avec qui vous échangerez tout au long du programme

## **COMMUNAUTÉS**

Rencontrez les acteurs de la French Fab et l'ensemble des communautés Bpifrance



## **SUIVI PERSONNALISÉ**

Un référent dédié vous accompagnera sur toute la durée du parcours

# Le programme



## CONSEIL

POUR LES PME  
DE 2 À 10 M€ DE CA

### 12,5 jours de conseil

- Dont un diagnostic d'entrée de 2,5 jours

POUR LES PME/ETI  
DE + 10 M€ DE CA

### 30 jours de conseil

- Dont un diagnostic d'entrée de 10 jours

ACCOMPAGNEMENT INDIVIDUEL



## UNIVERSITÉ

### 6 journées de formation avec



CentraleSupélec

Stratégie, nouveaux  
*business model*  
et enjeux de la transition  
énergétique et écologique

- Financement du développement
- Gouvernance
- RH et marque employeur
- Leadership

ACCOMPAGNEMENT COLLECTIF



## RENCONTRES FILIÈRES

### 6 journées filières

- Dédiées aux enjeux de la filière et construites sur mesure avec le CSF
- Dont 2 journées pour rencontrer les grands donneurs d'ordre du secteur



### Des temps forts de promotion

- 4 webinaires pour rencontrer les grands témoins de la filière
- Du partage d'expériences entre pairs

# Le calendrier

**31 JAN. et 1<sup>ER</sup> FÉV.**

Lancement  
+  
Journée  
filière n°1

**5 et 6 AVRIL**

Séminaires  
n°1 et 2  
Stratégie,  
nouveaux  
*business  
model*  
et enjeux  
de la TEE

**5 et 6 JUIL.**

Séminaire  
n° 3  
Financer  
et sécuriser son  
développement  
+  
Journée  
filière n°2

**12 et 13 OCT.**

Séminaire  
n°4  
Gouvernance  
interne  
et externe  
+  
Journée  
filière n°3

**10 et 11 JAN.**

Séminaire  
n°5  
Marque  
employeur  
+  
Journée  
filière n°4

**18 et 19 AVR.**

Séminaire  
n°6  
Leadership  
+  
Journée  
filière n°5

**4 JUIL.**

Journée  
filière n°6  
+  
Clôture

**2022**

**2023**

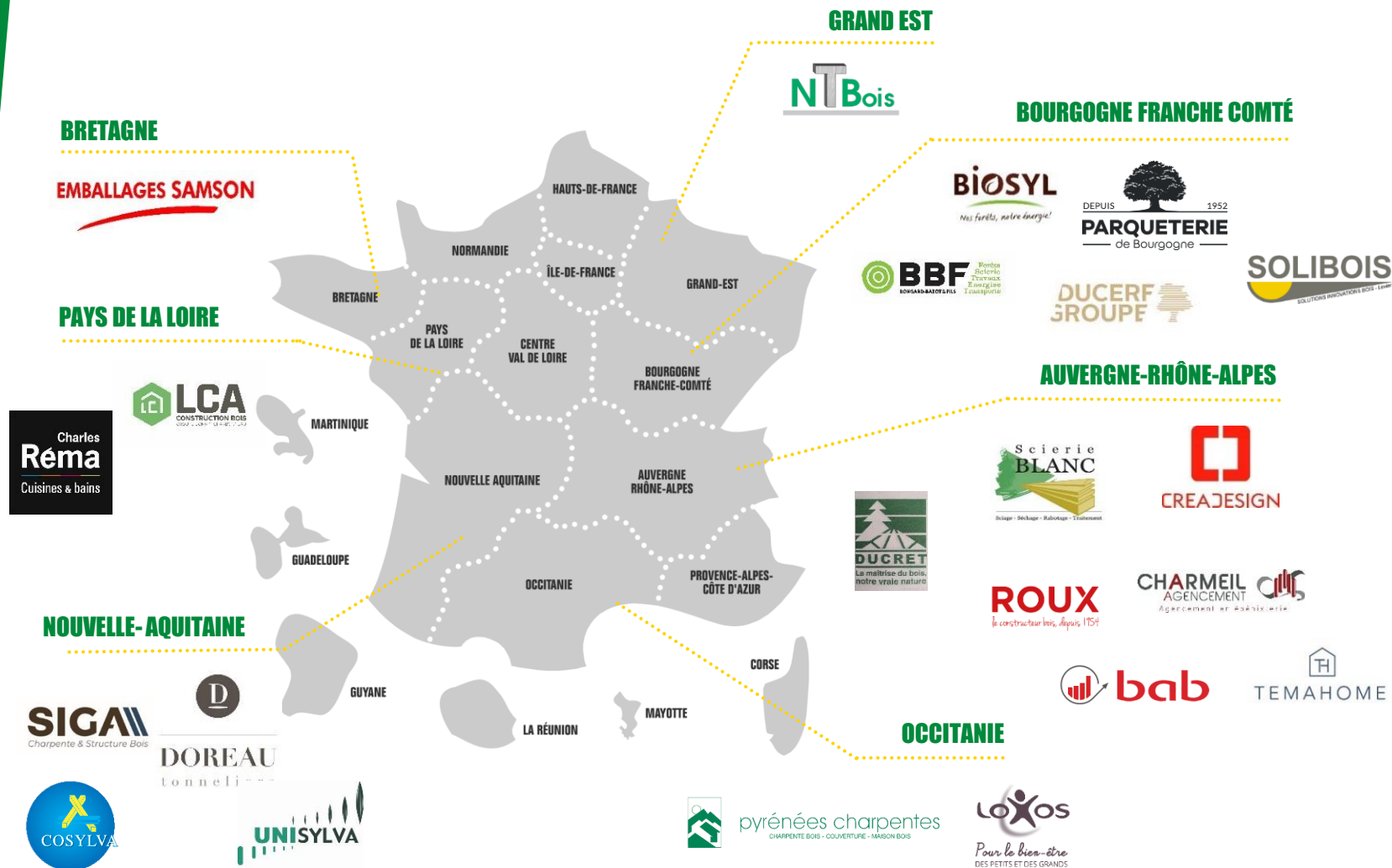


**Des temps forts en collectif** : webinaires, codéveloppement, ateliers...



**Votre parcours conseil**

# Rejoignez la communauté DES ACCÉLÉRÉS DE LA FILIÈRE !



Promotion n°1 constituée avec le soutien des organisations professionnelles suivantes:  
Ameublement français, CAPEB, UIPC, FNB, FNEDT, LCB, SEILA, SER, SIEL, SNPF, FEDENE, COPACEL, SNPGB, UCFF,  
UFME, UICB, UIPP, UMB-FFB



# Les accélérés

## TÉMOIGNENT



“ Ce qui est difficile lorsqu'on est patron de PME, c'est que l'on est vite submergé par des problèmes opérationnels : on libère alors moins de temps de la réflexion sur les sujets majeurs. L'Accélérateur est excellent, car il impose un rythme cadencé pour mener sa réflexion stratégique. Il permet de fédérer toutes les personnes de l'entreprise autour d'un vrai projet et ça, c'est très puissant. ”

**Juliette Rapinat Freudiger, CEO de Loxos Mathou**  
Accélééré de la promotion Bois n°1



“ Le Diagnostic que l'on a fait en début d'année était un temps fort pour notre société. Cela nous a éclairé sur nos forces et nos faiblesses. Ce qui est très intéressant c'est avant tout l'échange avec les dirigeants et experts de la filière, qui ne sont d'ailleurs pas toujours de mon métier. Je suis très contente car en 3 mois nous avons avancé sur des sujets multiples, que nous n'aurions pu mener autrement. ”

**Karine Bouhier, CEO des Charpentiers de l'Atlantique**  
Accélééré de la promotion Bois n°1



“ L'Accélérateur nous donne des moyens de réflexion pour mieux résister et pour pouvoir mieux anticiper l'avenir. ”

**Thomas Charmasson, CEO d'André Roux**  
Accélééré de la promotion Bois n°1

# À qui s'adresse

## CE PROGRAMME ?

**Vous dirigez une PME  
ou une ETI de la filière bois**

Et votre entreprise respecte  
les conditions suivantes :

- Un chiffre d'affaires supérieur à 2 M€
- Plus de 10 collaborateurs
- Au moins 3 ans d'existence

Vous êtes motivé,  
doté d'ambition  
pour votre entreprise,  
prêt à challenger  
et à être challengé ?

**INTÉGREZ  
DÈS À PRÉSENT  
LE PROGRAMME !**

# Les tarifs

## Pour les entreprises réalisant un CA compris entre 2 et 10 M€

**2 667 € HT**  
/ trimestre

12,5 j.  
de  
conseil

- Ce programme est financé par le gouvernement dans le cadre du Plan de Relance à hauteur de 21 000€ HT par entreprise
- Le coût total de l'Accélérateur Bois par entreprise est de 37 000 € HT
- **Le reste à charge\* pour l'entreprise est de 16 000€ HT\*\* avec un paiement en 6 échéances**

\*\*10 000€ HT pour les entreprises en QPV

## Pour les entreprises réalisant un CA supérieur à 10 M€

**5 000 € HT**  
/ trimestre

30 j. de  
conseil

- Ce programme est financé par le gouvernement dans le cadre du Plan de Relance à hauteur de 37 000€ HT par entreprise
- Le coût total de l'Accélérateur Bois par entreprise est de 67 000 € HT
- **Le reste à charge\* pour l'entreprise est de 30 000€ HT\*\* avec un paiement en 6 échéances**

\*\*20 000€ HT pour les entreprises en QPV

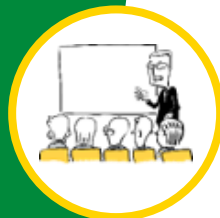


**Ce programme, opéré par Bpifrance, est financé  
par le gouvernement dans le cadre du Plan de Relance**

\*Les frais de déplacement du consultant ne sont pas compris dans le reste à charge de l'entreprise

# Pour aller plus loin

## VOS OUTILS



### Développez vos connaissances

Vous souhaitez développer vos compétences dans différents domaines ?

Accédez à plus de **350 formations en ligne** (modules e-learning, webinaires live et replay, podcasts, tutos, mini-guides pratiques) **disponibles gratuitement** sur la plateforme [Bpifrance Université](#)



### Boostez vos mises en relation

Vous souhaitez faire partie du premier réseau social d'entrepreneurs ?

Rejoignez Tribu pour **booster vos mises en relation** et profiter de **l'écosystème Bpifrance** toute l'année... Inscription auprès de votre interlocuteur privilégié Bpifrance



### Détectez vos futurs talents

Vous souhaitez détecter et attirer les meilleurs talents parmi les jeunes diplômés ?

Bpifrance vous épaula **plateforme de Volontariat Territorial en Entreprise (VTE)** qui vous permet de recruter et de gagner en attractivité. Rendez-vous sur la plateforme : [www.vte-france.fr](http://www.vte-france.fr)



### Rentrez en contact avec des startups de la Tech

Vous souhaitez être mis en relation avec des startups innovantes ?

Bpifrance vous accompagne avec la **plateforme Tech in Fab** qui vous permet de rentrer en contact avec des startups françaises proposant des solutions innovantes. Rendez-vous sur la plateforme : [www.techinfab.bpifrance.fr](http://www.techinfab.bpifrance.fr)

# Pour aller plus loin

## VOS COMMUNAUTÉS



## Rejoindre un accélérateur, c'est aussi rejoindre la communauté des 2 000 PME et ETI Accélérées par Bpifrance

Et développer un réseau solide d'entrepreneurs ambitieux, engagés et solidaires qui ont vécu l'expérience Accélérateur.



## Le réseau Business des entrepreneurs de croissance

En tant qu'Accélééré, vous rejoindrez également la communauté des Excellence qui regroupe les 5 000 entreprises de croissance sélectionnées par Bpifrance. Toute l'année, des événements business et une équipe dédiée pour vous mettre en relation.



## Les autres communautés portées par Bpifrance

Pour rejoindre l'une d'entre elles ou être mis en relation, contactez votre référent.



Le fer de lance de l'industrie française  
[www.lafrenchfab.fr](http://www.lafrenchfab.fr)



Le mouvement français des startups  
[lafrenchtech.com/fr](http://lafrenchtech.com/fr)



Les entreprises engagées dans la transition énergétique



Les industries culturelles et créatives  
[www.la-frenchtouch.fr](http://www.la-frenchtouch.fr)



---

# accélérateur BOIS

2<sup>e</sup> PROMOTION

---



Pour candidater à l'Accélérateur : [cliquez ici](#)

Pour tout renseignement complémentaire, prenez contact avec :

**Paul Debarnot**

Responsable de promotion Accélérateur

Tél. : 06 28 09 38 75

[paul.debarnot@bpifrance.fr](mailto:paul.debarnot@bpifrance.fr)